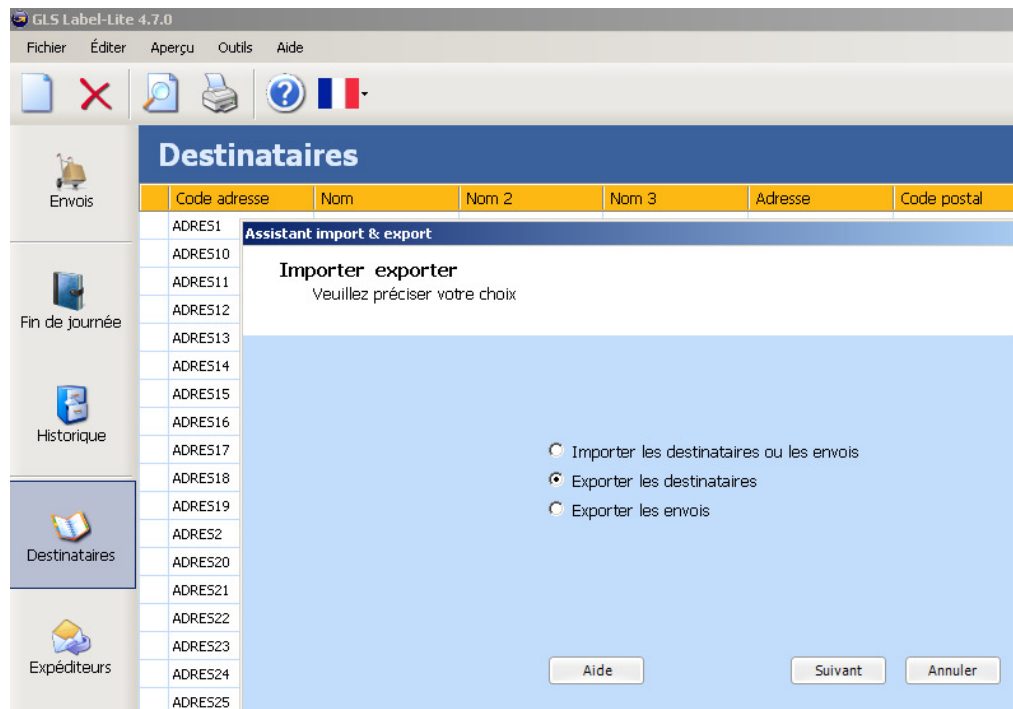
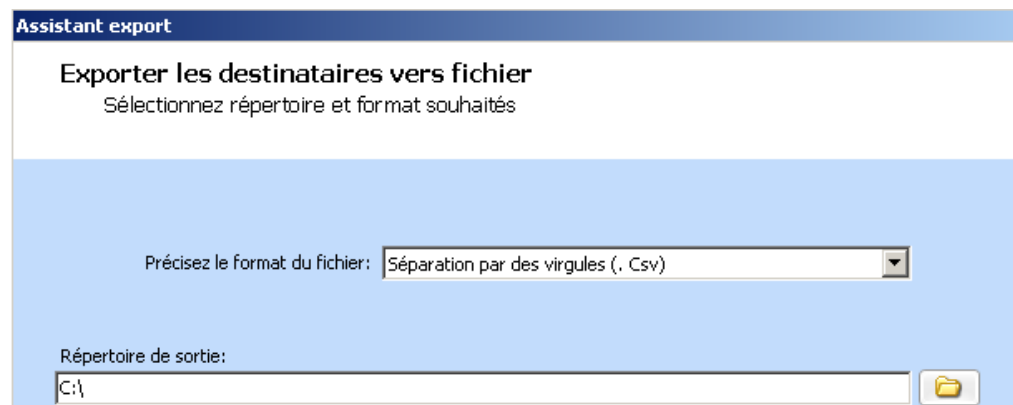


Exportez vos adresses depuis Label-lite et importez les dans Label-Lite Online

Pour exporter vos adresses depuis Label-Lite, veuillez suivre la procédure ci-dessous:



Selectionnez *Importer & exporter* dans le menu *Outils* et cochez *Exporter les destinataires*. Ensuite précisez le format du fichier, **Séparation par des virgules (.csv)** ainsi que le répertoire de sortie.



Si vous n'avez pas spécifié de répertoire de destination, votre fichier sera copié dans le répertoire export par défaut de Label-Lite :

C:\Program Files\GLS\Label-Lite 4\Export\LLAdresseesExport.csv

Pour importer vos adresses Label-Lite, suivez la procédure ci-dessous:



Selectionnez *Importation et corrections* dans le menu *Address Book*.

Cliquez sur *Chercher* et indiquez le répertoire où vous avez sauvegardé votre fichier Label-Lite, par défaut : C:\Program Files\GLS\Label-Lite 4\Export\LLAdresseesExport.csv

Vous recevrez une fenêtre dans laquelle apparaît le nom de votre fichier. Cliquez sur *Open* et ensuite sur *Télécharger un fichier*.

Après le téléchargement vous obtiendrez un récapitulatif des adresses importées et/ou éventuellement refusées.



Vous pouvez corriger ou supprimer les enregistrements.

