

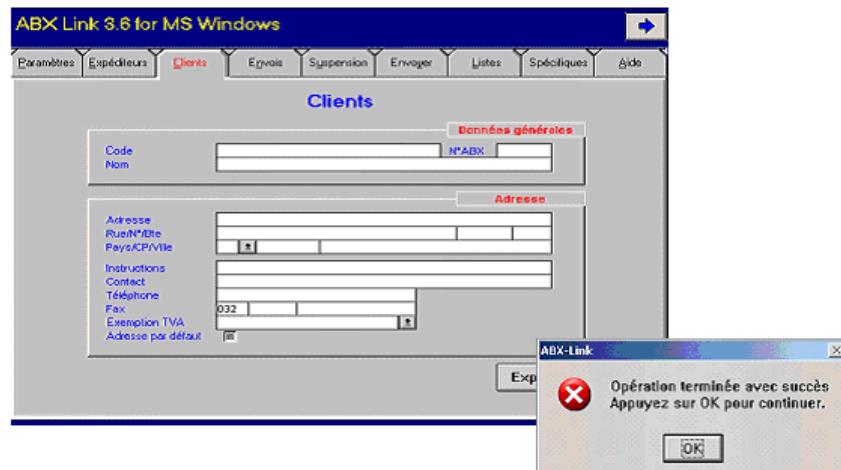
Exporter vos adresses depuis ABXLink et importer les dans Sprint Online

Il est possible d'exporter vos adresses depuis ABXLink et les ré-importer dans Label-Lite Online. Ainsi, lors de l'encodage d'un ordre de transport, vous pourrez retrouver vos destinataires automatiquement à l'aide du code/Alias.

Exporter depuis ABXLink

Sélectionnez **Clients** tab et cliquez sur **Exporter**.

Validez par **OK** et quittez ABXLink



Le fichier des adresses (Client.txt) est généré au format .TXT et est sauvegardé dans le répertoire où ABXLink est installé (par défaut: C:\ABXLINK3).

Importer dans Label-Lite Online

Sélectionnez **Importation et correction** dans le menu **Adresses**.

Cliquez sur **Chercher** et localisez le répertoire où vous avez sauvegardé votre fichier.

Vous obtenez une fenêtre dans laquelle vous cliquez sur **Open** puis **Télécharger un fichier**.

Après l'importation vous obtenez un aperçu des adresses importées et éventuellement celles refusées.

Une fois l'importation effectuée, les adresses sont contrôlées. Les adresses erronées ne sont pas ajoutées au carnet d'adresses. Celles-ci doivent être corrigées ou supprimées.

Vos adresses client à corriger							
 Vous avez 31 enregistrements en erreur							
Alias	Rue	Nr	Bte	Pays	Code Postal	Ville	Action
1 EE 1 PARC	COM PARCEL SHIPPER GLS IT INDUSTRIE	LAAN	4 1	07	0 ANDEI	HT BE 25566777 IT CUSTOME	 

Après l'imprtation vous pouvez consulter vos adresses dans le menu **Adresses – Gestion**. Ici, vous pouvez également ajouter manuellement, modifier ou supprimer une adresse .